

2763, 2765, 2767型 研磨泵

50 Hz

产品优点

- 研磨刀头与研磨环采用SUS440不锈钢材质，经硬化处理后具有高硬度（HRC56-60）和良好的耐磨性能。
- 外部结构-铸铁 ASTM A-48，等级30。
- 嵌入式涡流叶轮设计减少了轴承负荷并延长轴承的使用寿命。
- 球墨铸铁叶轮，高质量寿命长。
- 2个机械轴封，材质碳/陶瓷及碳化矽/碳化矽，方向同向。
- 测漏探针（需要控制面板上的电路才能起作用）
- 高效率注油式散热马达设计。
- 电线密封圈采用环氧树脂封装，具有优异的防潮性和防电线内部之毛细作用。
- 3" 水平法兰。
- 10米电线。

产品用途

- 低压下水道系统
- 高扬程污水系统
- 商业和工业污废水排放

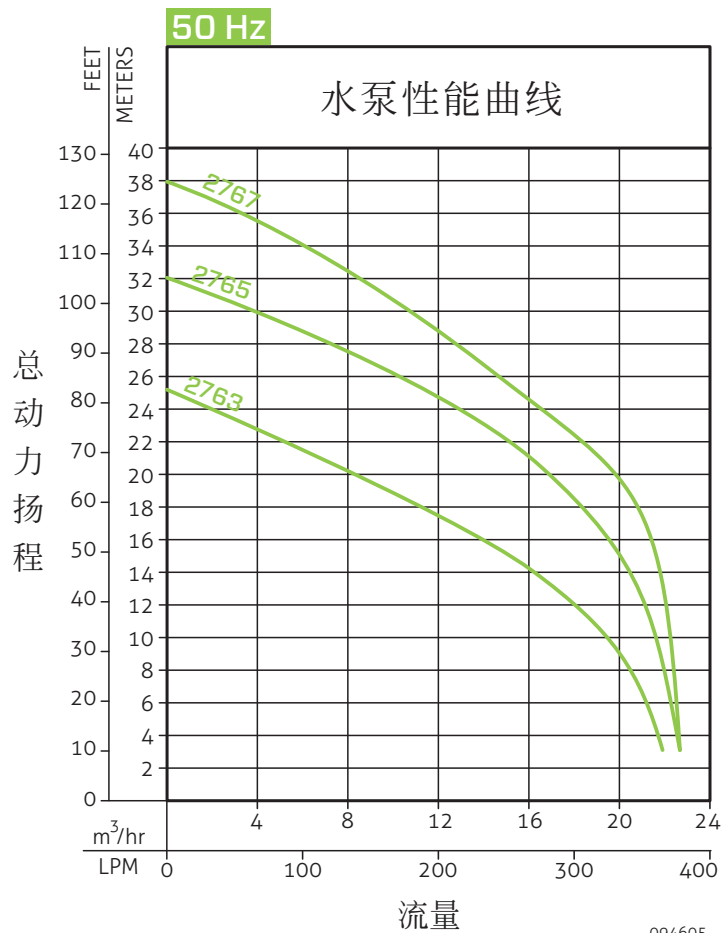
100% 出厂检测

ZOELLER 
PUMP COMPANY

Trusted. Tested. Tough.™

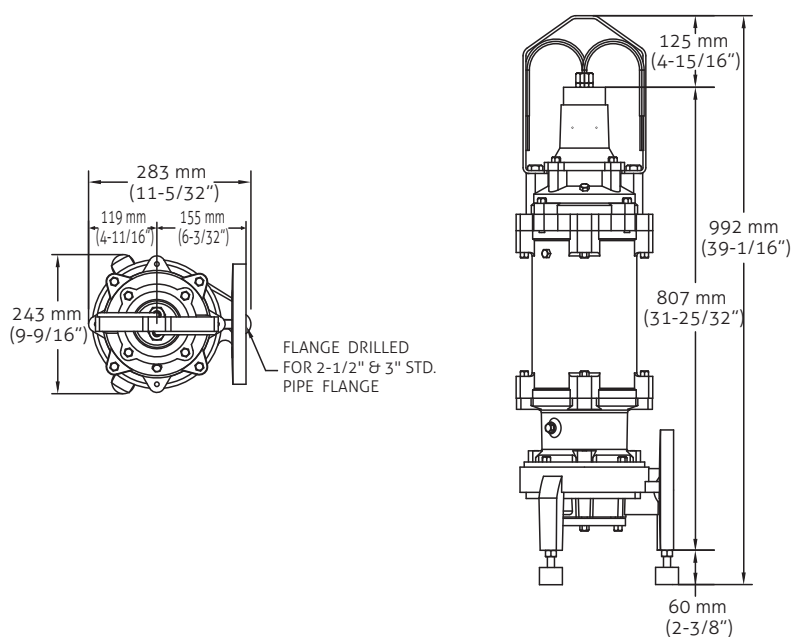


ZT0283_Cb
1219
Supersedes
NEW



50 Hz

| 型号 | 控制开关 | 电压 (V) | 相数 Ø | 电流 (A) | 马达功率 | | 重量 kg |
|--------|------|--------|------|--------|---------|-------|-------|
| | | | | | 千瓦 (p1) | 马力 | |
| AK2763 | 非自动型 | 380 | 3 | 7.0 | 3.6 | 3 | 92 |
| AK2765 | 非自动型 | 380 | 3 | 8.5 | 4.6 | 5 | 92 |
| AK2767 | 非自动型 | 380 | 3 | 10 | 5.5 | 7-1/2 | 92 |



宣传资料仅供参考，若有任何修改，恕不另行通知。

© 版权所有：2019 Zoeller® 公司。翻印必究。
www.zoellerpumps.com

