

72 型 潜污泵

50 Hz

“AQUA-MATE”

产品优点

- 热过载保护马达，可延长产品寿命。
- 环保非注油式马达设计。
- 工程用塑胶及不锈钢零组件设计，抗锈、耐腐蚀。
- 防气锁排气孔设计。
- 无阻塞涡流式叶轮设计，可通过固粒直径达9 mm。
- 方便可携式设计。
- 1-1/2" 出口口径，内置1-1/4"转接头。
- 标准3米电线。可另配6米及10米电线。
- 可承受介质最高温度：40 °C。
- 启动水位190 mm，停止水位100 mm。

产品用途

- 污水排放。
- 机械式停车场、电梯井及地磅积水排除。
- 工地积水排除。
- 地下室积水排除。

100% 出厂检测

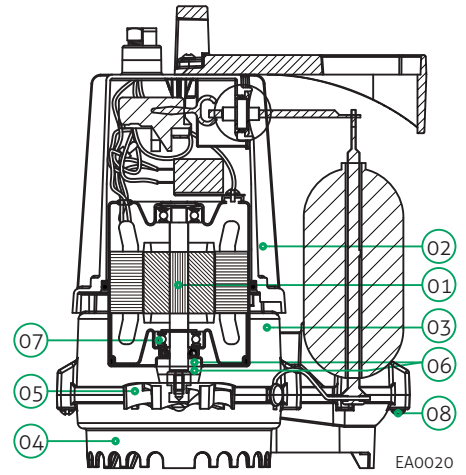
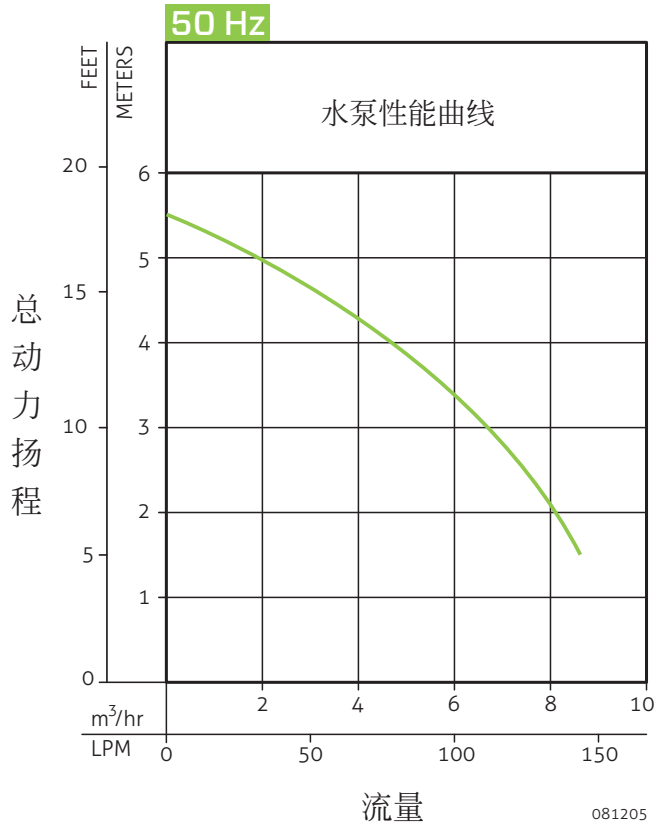


ZOELLER 
PUMP COMPANY

Trusted. Tested. Tough.™

ZT0052_Cb
0318
Supersedes
0917

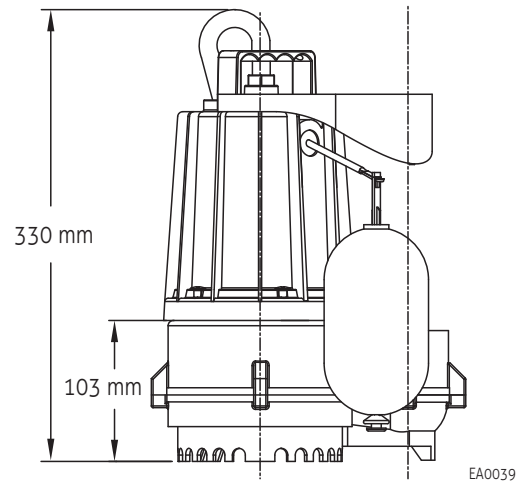
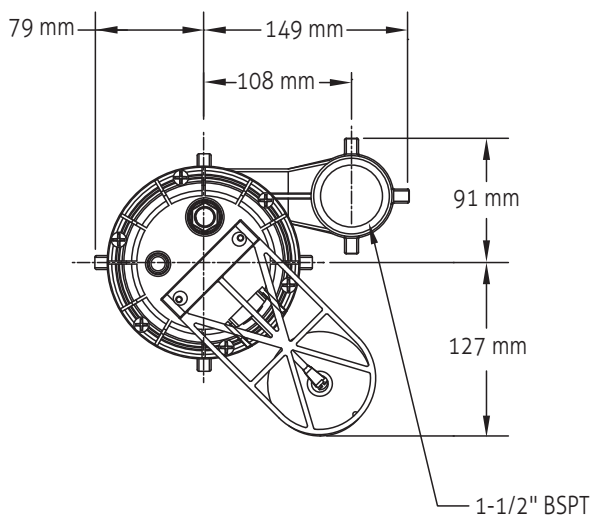
产品构造



编号	零件名称	材质
01	主轴	不锈钢 (SUS 420J2)
02	电机壳	工程塑胶 + 玻璃纤维
03	水机	
04	底座	
05	叶轮	
06	机械轴封	石墨/陶瓷
07	油封/垫圈	丁腈橡胶
08	五金件	不锈钢

50 Hz

型号	控制开关	电压 (V)	相数 Ø	电流 (A)	马达功率		重量 (kg)
					千瓦 (p1)	马力	
U72	垂直连杆式浮球型	220	1	2.0	0.38	1/3	4.6



宣传资料仅供参考，若有任何修改，恕不另行通知。

© 版权所有：2018 Zoeller® 公司。翻印必究。
www.zoellerpumps.com

ZOELLER 
PUMP COMPANY