

2702 型

60 Hz

磨碎泵

產品優點

- 研磨切刀與研磨切環採用SS440不銹鋼材質，經熱處理後具有高硬度(HRC55-60)和良好的耐磨性能。
- 外部結構-鑄鐵 ASTM A-48，等級30。
- 半開放式葉輪可防止堵塞。
- 球墨鑄鐵葉輪，高質量壽命長。
- 雙機械軸封，材質碳精/陶瓷。
- 熱過載保護器直接安裝在單相機型的繞組上，當泵浦運行溫度過高時，會啟動熱過載保護器，保護馬達並延長產品壽命。
- 高效率注油式散熱馬達設計。
- 電線密封圈採用環氧樹脂封裝，具有優異的防潮性和防電線內部之毛細作用。
- 1-1/4" NPT出水口。
- 標準9 m電線。

應用範圍

- 遠距離污廢水輸送。
- 高揚程污水系統。
- 商業、工業污廢水排放。

100% 出廠檢測

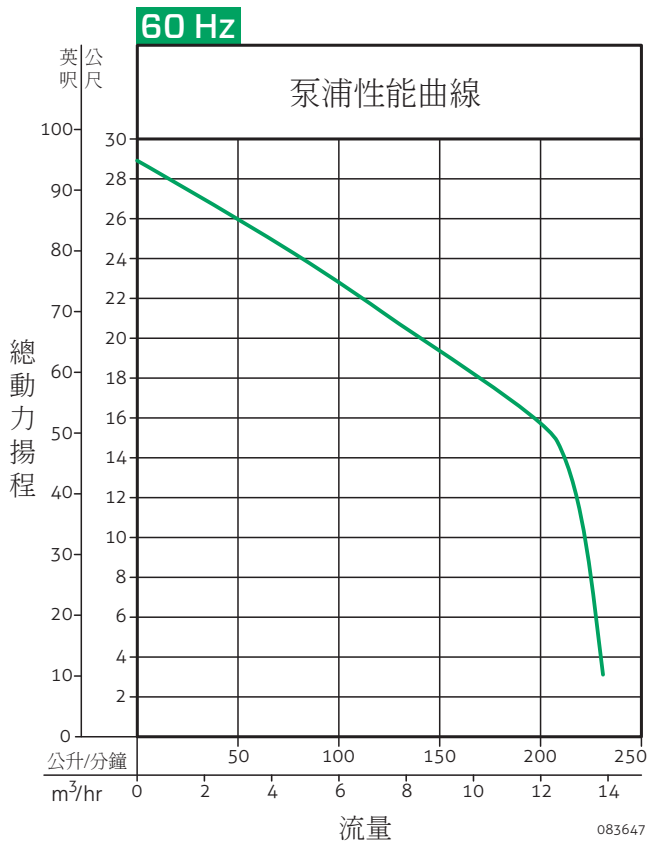


Trusted. Tested. Tough.®



研磨切環與切刀

ZT0237_Ca
0122
Supersedes
NEW

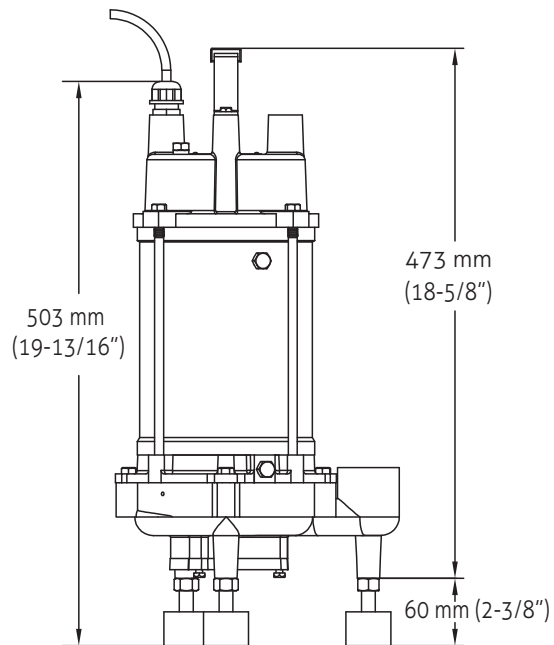
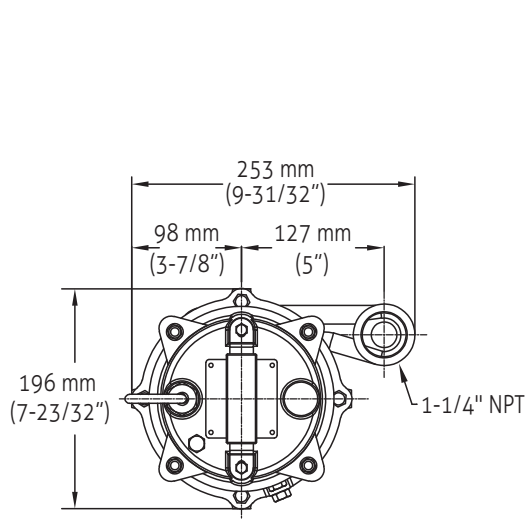


產品規格

		材質	
泵浦	外部結構	鑄鐵	
	底座	鑄鐵	
	葉輪	球墨鑄鐵	
	機械軸封	碳精/陶瓷	
	密封/墊圈	合成橡膠	
	電纜線	SJTW	
		產品特色	
馬達	葉輪	半開放式葉輪	
	軸承	上滾珠 / 下滾珠	
	電纜線長度	9 m	
	電機殼	鑄鐵	
	極數	二極	
	型式	單相	
	每分鐘轉數 (RPM)	3450	
	絕緣等級	B 級	
	馬達主軸	不鏽鋼	
	馬達保護	熱傳感器保護	
冷卻方式	注油		
可承受環境最高溫度		40 °C	
五金件		不鏽鋼	
切刀/切盤		不鏽鋼 / 洛式硬度 C 55-60	

60 Hz

型號 (雙軸封)	控制開關	電壓 (V)	相數 Ø	電流 (A)	馬達功率		重量 (公斤)
					馬力	千瓦	
BL2702	非自動型	220	1	14.0	1	2.9	34



EA0122

型錄僅供參考，若有任何修改，恕不另行通知。

© 版權所有：2022 Zoeller® 公司。翻印必究。

www.zoellerpumps.com

ZOELLER 
PUMP COMPANY