

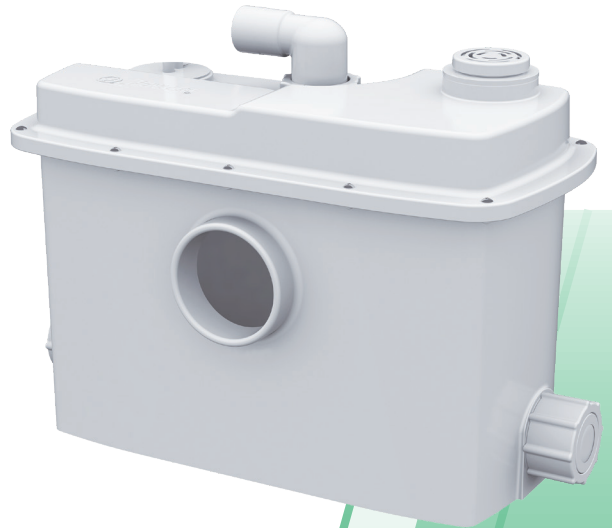
# 202型 污水/污物提升器

60 Hz

## Qwik Jon® Ultima

### 產品優點

- 為馬桶、洗臉台、浴缸、淋浴間整體排污設計。
- 適用於辦公室、地下室、停車場、套房、倉庫、加蓋房間等的浴廁改建、增建。
- 不需要破壞牆面、地板。
- 可安裝於馬桶後方或隱藏於牆後(需延長後排管長度)。
- 可調整方向的活接設計，使出水可排向任何方向。
- 1"出口口徑。
- 1-1/2"通氣管口，可選配專用通氣閥組。
- 通氣閥的設置可不需額外加裝通氣管，更換活性炭濾棉即可。
- 可承受環境最高溫度：40 °C。



### 泵浦特色

- 1/2馬力磨碎型泵浦。
- 熱過載保護馬達，延長產品壽命。
- 無阻塞渦流式葉輪。
- 上下滾珠軸承運轉含油潤滑。
- 陶瓷/碳精機械軸封。
- 標準垂直連桿式自動浮球開關。
- 本提升器中之泵浦為專用設計，切勿單獨用於其他場所。



強化不鏽鋼切刀設計，  
每分鐘切割次數超過  
250,000切。

### 污水箱特色

- 耐用ABS材質，白色外觀，質地輕巧。
- 出水口內置止回閥。
- 桶身內置入水口止回閥，可接1"管。

室內使用，限用於一套衛浴設備。

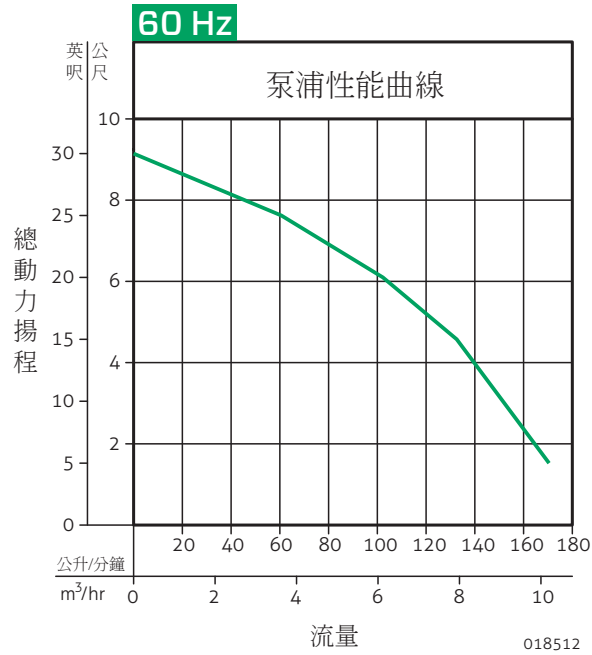


### 100% 出廠檢測

**ZOELLER**   
PUMP COMPANY

Trusted. Tested. Tough.®

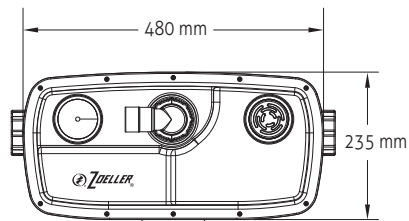
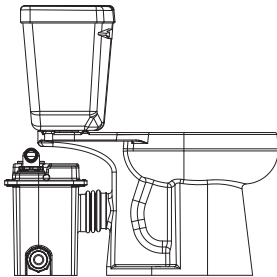
FM2368, Ca  
0921  
Supersedes  
1120



**60 Hz**

型號	電壓 (V)	相數 Ø	電流 (A)	每分鐘出水量 @揚程1.5公尺 (公升)	全閉揚程 (公尺)	重量 (kg)	啟停高度 (mm)	
							啟動	停止
202	115	1	7.0	170	9.1	15.5	130	75

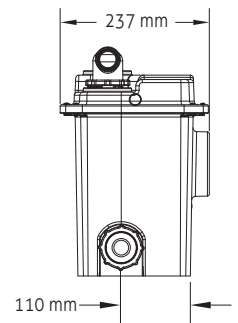
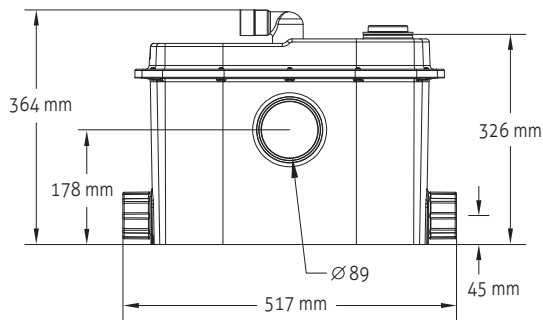
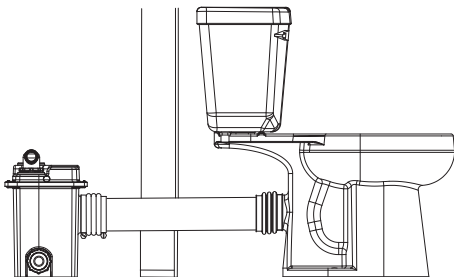
獨立式安裝



▲ 注意

為確保您的安全，安裝時請找合格的水電技師。

隱藏式安裝



宣傳資料僅供參考，若有任何修改，恕不另行通知。

© 版權所有：2021 Zoeller® 公司。翻印必究。  
www.zoellerpumps.com

