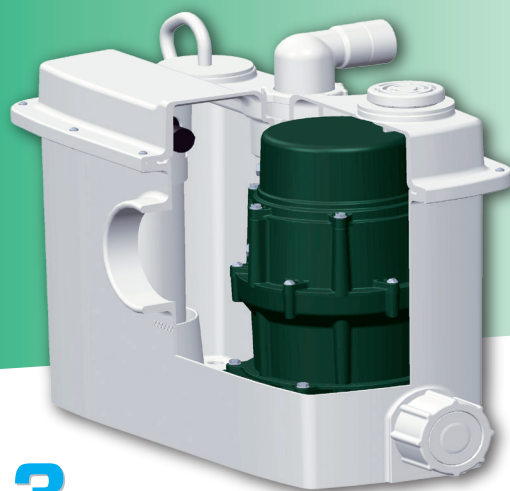


卓勒水泵

污水/污物提升器



50 Hz

ZT0176_Cb
0518
Supersedes
0917

Qwik Jon® Ultima 3

应用范围

- 马桶（后排式）、洗脸台、浴缸、淋浴间整体排污设计。
- 地下室、停车场、套房、仓库、加盖房间等的浴厕改建或增建。

优势及特色

■ 运行安全可靠

- 防护等级达IP68。
- 热过载保护马达，延长产品寿命。
- 100%潜水检测。

■ 维护简便

- 外置式浮球方便维修检测。
- 水泵与浮球可以分开检测。
- 通气阀门的设置可不需加装通气管，更换活性炭即可。

■ 节约成本

- 整套安装，不需要破坏墙面及地板，节省安装时间，降低改建的成本。

产品规格

■ 总动力扬程/流量

QJU-3 型

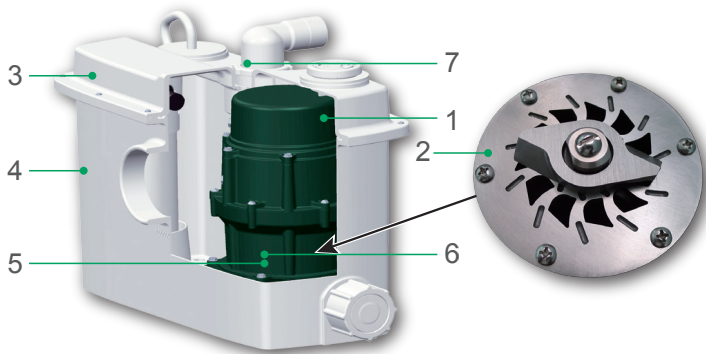
| 米 | 英尺 | m ³ /hr | LPM |
|-----|------|--------------------|-----|
| 1.5 | 5.0 | 8.2 | 136 |
| 2.0 | 6.6 | 7.7 | 126 |
| 3.0 | 9.8 | 6.6 | 108 |
| 4.0 | 13.1 | 5.2 | 84 |
| 5.0 | 16.4 | 3.4 | 60 |

082808

■ 技术参数

- 最高扬程：6.5 米
- 最大流量：每分钟136 升
- 电机输入功率：700 W
- 电流：3.4
- 相数：1
- 排水口连接管径：DN25 (外径Ø32 mm)
- 进水口规格：DN25 (外径Ø32 mm)

结构特点



描述

- 1-水泵
700 W研磨泵
- 2-切刀
SUS440C不锈钢切刀，每分钟切割次数可达200000切
- 3-配件
不锈钢螺母、螺栓
- 4-材质
耐用白色ABS材质，质地轻巧
- 5-叶轮
无阻塞涡流式叶轮
- 6-轴封
陶瓷/石墨机械轴封
- 7-止回阀
出水口含内置止回阀

产品尺寸

